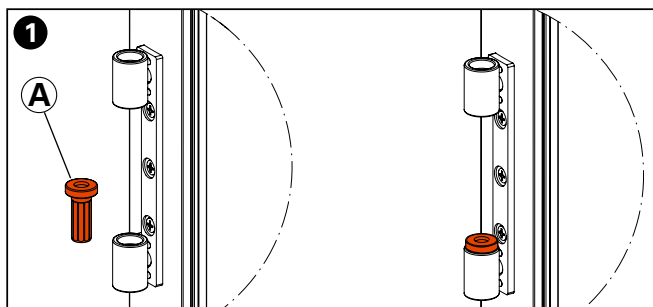


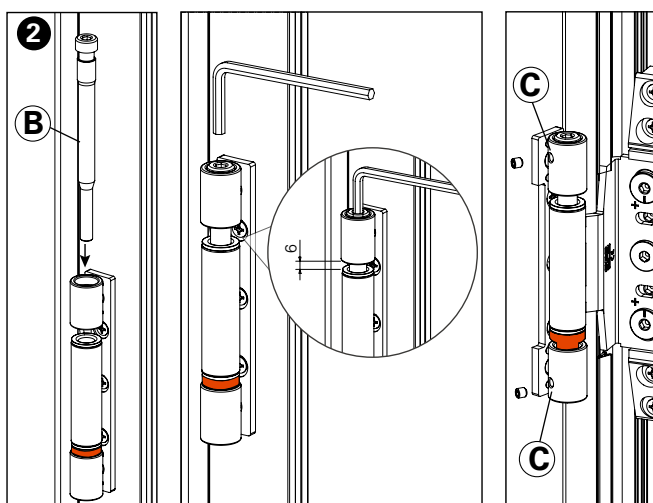
**Dynamic 3DN Ø16**  
**Instructions de montage et de réglage**



## Instructions de montage



Insérer l'entretoise (A) dans la partie inférieure de la platine



### Montage :

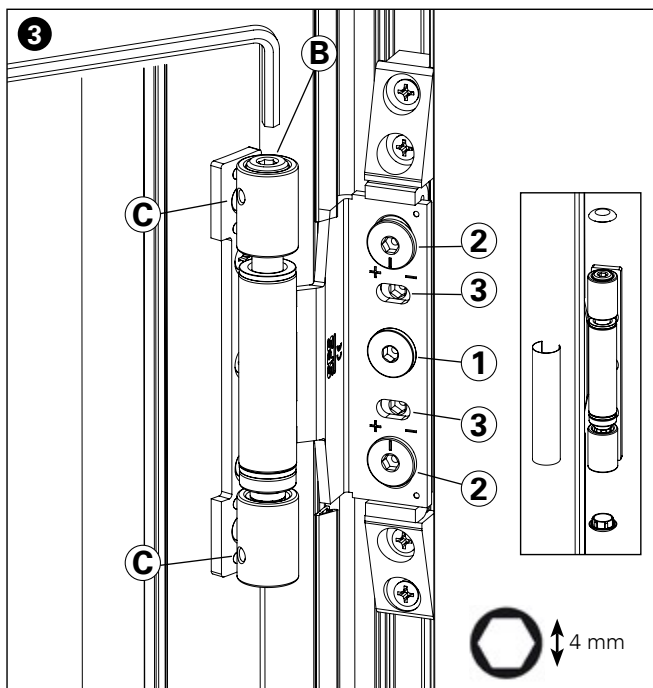
Faire la mise en bois et insérer l'axe (B). Visser l'axe avec une clé Allen de 4 mm jusqu'à atteindre une cote de 6 mm, comme sur le plan 6.

Ouvrir l'ouvrant et serrer les 2 vis de sécurité (C)

### Démontage :

Desserrer les vis (C)  
Dévisser l'axe (B)

## Instructions de réglage



### Ajustement latéral :

Desserrer de 3 tours la vis (1). Visser ou dévisser les vis (3). Resserrer la vis (1). L'ajustement est de +/- 3 mm.

### Compression du joint :

Desserrer de 3 tours la vis (1). Tourner les vis (2) pour augmenter ou réduire la compression (signes + et -). Resserrer la vis (1). Réglages de +/- 2 mm.

### Ajustement vertical :

Desserrer les vis (C). Visser ou dévisser l'axe (B). Resserrer les vis (C). La plage de réglage est de +6/-2 mm.

Mettre en place le cache central et les 2 capuchons haut et bas.

### Instruction de réglages



<http://www.sfsintec.biz/it/ht024>

### Instruction de montage



<http://www.sfsintec.biz/it/ht025>